

Województwo: lubelskie
 Powiat: zamojski
 J.ewid: 062004_4 - Krasnobród - miasto
 Obręb: 062004_4.0001 - Miasto Krasnobród

Przedsiębiorstwo Usługowe
 GEO-INWEST-GRUNT S.C.
 ul. Przemysłowa 4, 22-400 Zamość
 Tel/fax - 84 62 711 49
 NIP 922-10-06-052

MAPA DO CELÓW PROJEKTOWYCH

działka nr 1227/5 ark. 19 położona w Krasnobrodzie przy ul. Sanatoryjnej
 SKALA: 1:500




Wykonana przez Przedsiębiorstwo Usługowe GEO - INWEST - GRUNT S.C. w Zamościu, ul. Przemysłowa 4, tel. (84)6271149, w oparciu o istniejącą mapę zasadniczą, w skali 1:500 numer sekcji: 8.136.13.15.3.4 uzupełnioną pomiarem sytuacyjno-wysokościowym

Układ odniesienia współrzędnych: "2000"
 Układ odniesienia wysokości: Kronsztadt86
 Nr ks. rob. 354/2016
 KERG-0620.2843.2016
 Data opracowania: 17.01.2017r.

Imię i nazwisko, nr uprawnień oraz data i podpis geodety uprawnionego

LEGENDA:


Oznaczenia z miejscowego planu zagospodarowania przestrzennego.

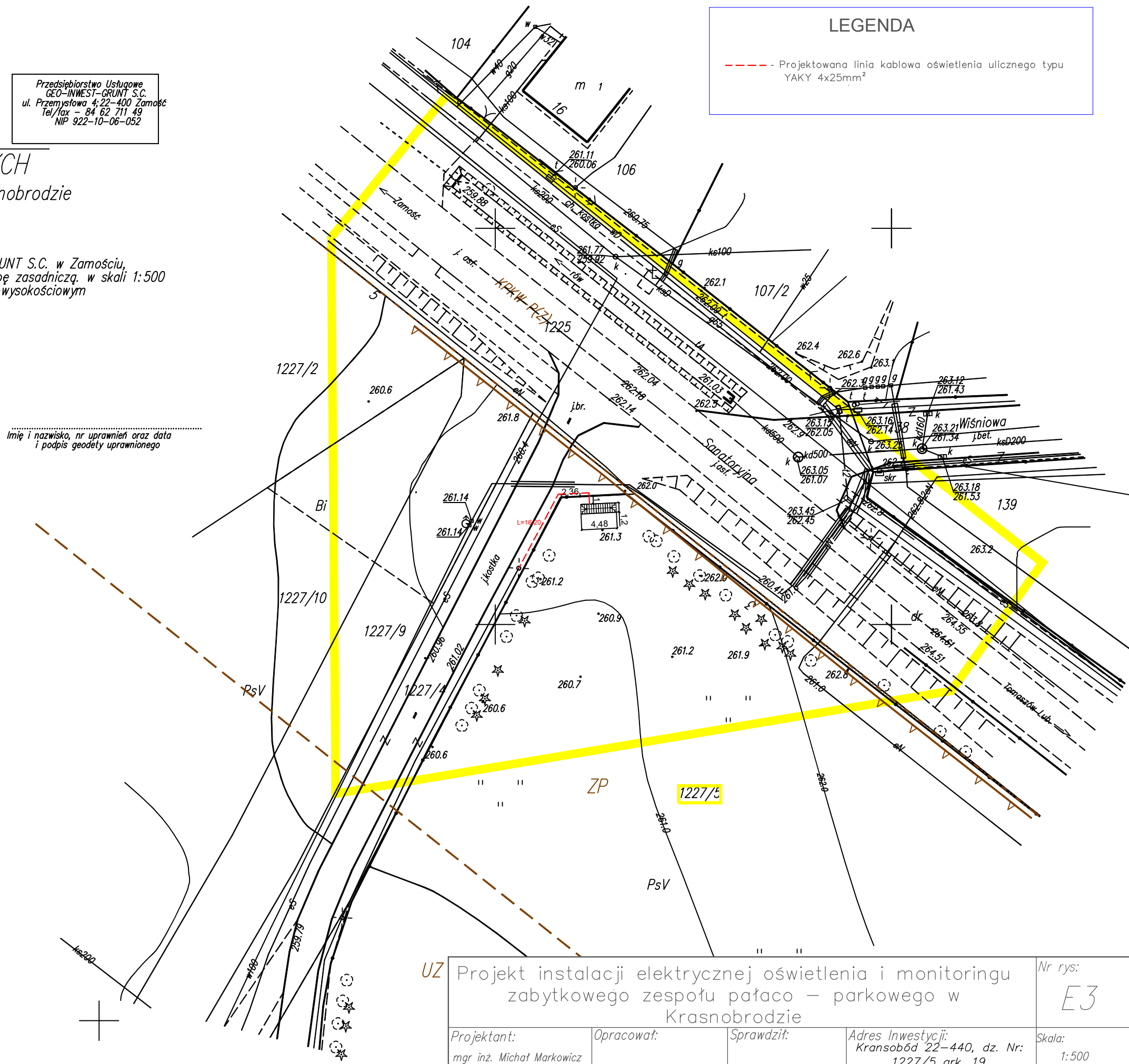
-  - nieprzekraczalna linia zabudowy dla obiektów budowlanych nie przeznaczonych na stały pobyt ludzi
-  - linia rozgraniczająca drogi
-  - linia rozgraniczająca tereny o różnym przeznaczeniu w MPZP
- ZP, UZ** - oznaczenia przeznaczenia terenu z MPZP

Uwaga!

Niniejsza mapa została sporządzona bez sprawdzenia słuszności przejazdu i przechodu.

LEGENDA

 - Projektowana linia kablowa oświetlenia ulicznego typu YAKY 4x25mm²



| | | | |
|---|------------------|------------------|--|
| UZ Projekt instalacji elektrycznej oświetlenia i monitoringu zabytkowego zespołu pałaco - parkowego w Krasnobrodzie | | | Nr rys: E3 |
| Projektant: mgr inż. Michał Markowicz | Opracował: | Sprawdził: | Adres Inwestycji: Krasnobród 22-440, dz. Nr: 1227/5 ark. 19 ul. Sanatoryjna |
| Uprawnienia: LUB/0072/PWBE/15 | Uprawnienia: | Uprawnienia: | Skala: 1:500 |
| Podpis: | Podpis: | Podpis: | Data 03.2017r |
| | | | Arkusz: A3 |
| | | | Inwestor: Gmina Miasto Krasnobród ul. 3 Maja 36 22-440 Krasnobród |