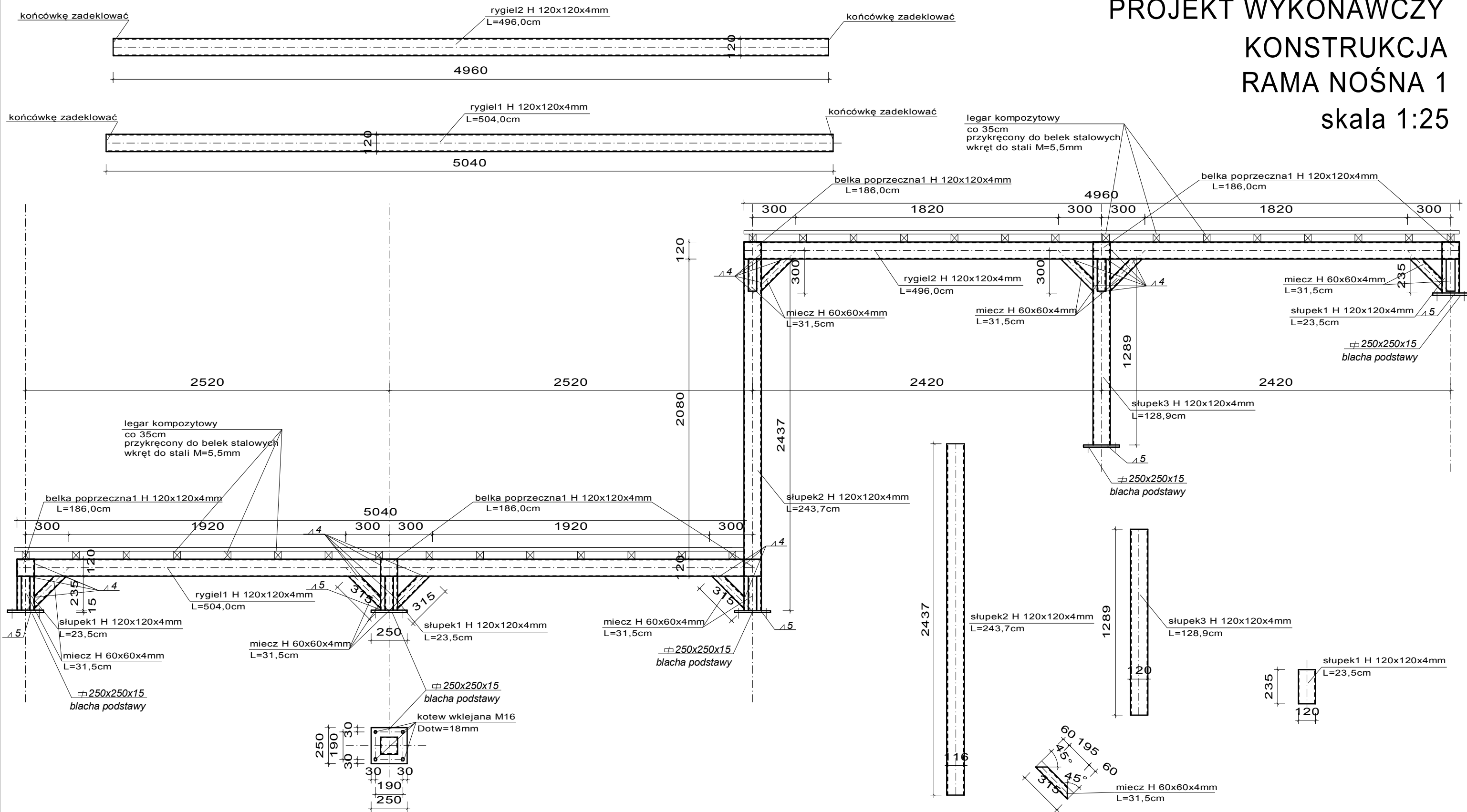


PROJEKT WYKONAWCZY KONSTRUKCJA RAMA NOŚNA 1 skala 1:25



GRUBOŚĆ SPOIN NIEOZNACZONYCH a=5mm
STAL St3S
ELEKTRODY ER 146
DESKI/LEGARY KOMPOZYTOWE

PRZEDMIOT:	RAMA NOŚNA 1	NUMER KOLEJNY:	K05
PRZEDSIĘWZIĘCIE:	Zachowanie i udostępnienie najatrakcyjniejszych elementów dziedzictwa naturalnego w Krasnobrodzie	SKALA:	1:25
OBIEKT:	TARAS WIDOKOWY		
INWESTOR:	GMINA KRASNOBRÓD, ul. 3 MAJA 36, 22-440 KRASNOBRÓD		
PROJEKTOWAŁ / KONSTRUKCJA:	mgr inż. TOMASZ NOWIŃSKI	upr. nr LUB/0117/POOK/06	
SPRAWDZIŁ / KONSTRUKCJA:	mgr inż. MICHAŁ CYMIŃSKI	upr. nr LUB/0210/PWOK/09	

ZAMOŚĆ / MARZEC 2017r