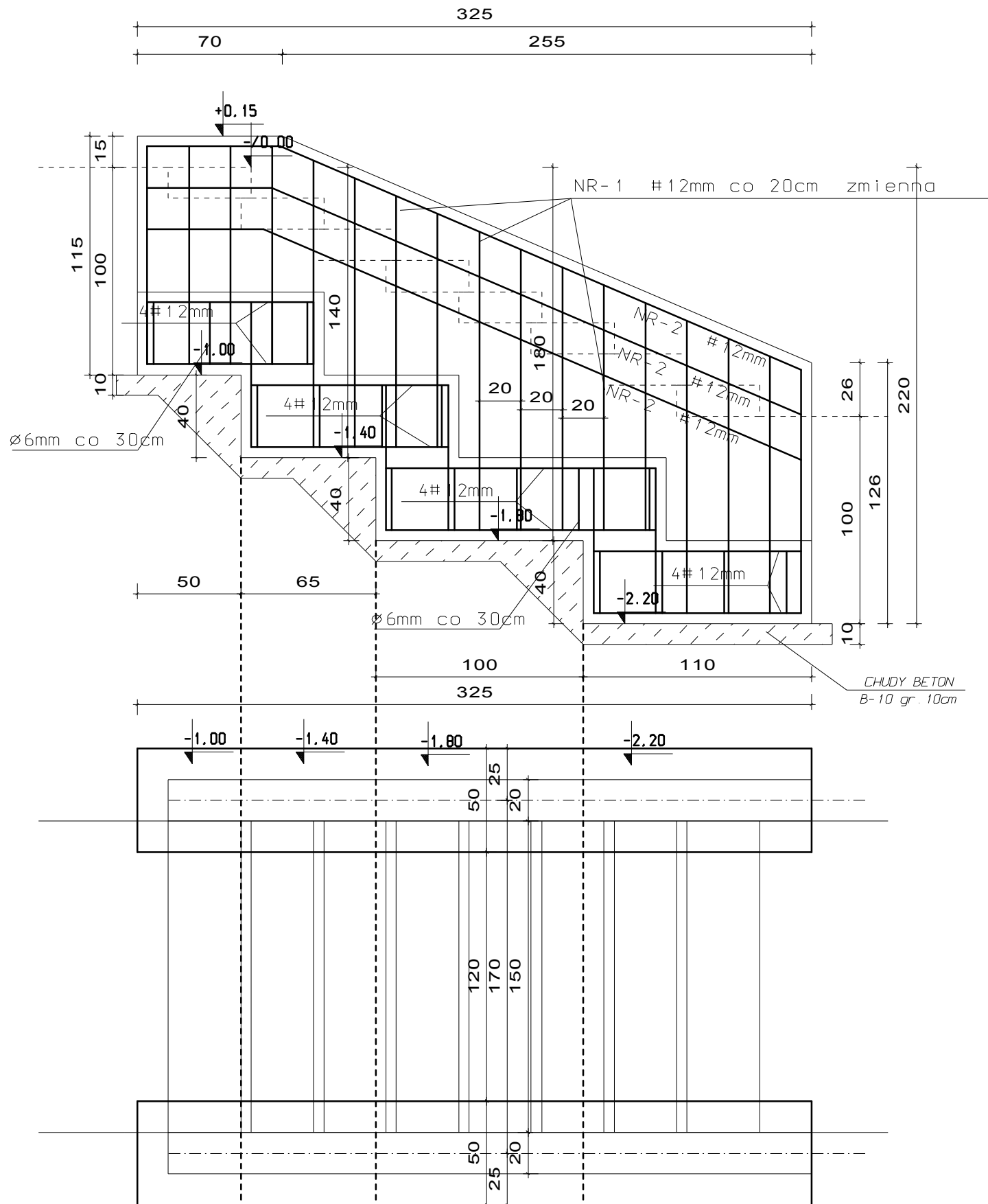


PROJEKT BUDOWLANY
 KONSTRUKCJA
 SCHODY NR 2
 skala 1:25



RZĘDNE SPRAWDZIĆ W NATURZE
 BETON B-25, wodoodporny W6
 STAL A-IIIN (RB500W)
 STAL A-0 (St0S)
 POZIOM ±0.00=wg architektury

ZAMOŚĆ / MARZEC 2017r

PRZEDMIOT:	SCHODY NR 2	NUMER KOLEJNY:	K16
PRZEDSIĘWZIĘCIE:	Zachowanie i udostępnienie najatrakcyjniejszych elementów dziedzictwa naturalnego w Krasnobrodzie	SKALA 1:25	
OBIEKT:	SCHODY TERENOWE		
INWESTOR:	GMINA KRASNOBRÓD, ul. 3 MAJA 36, 22-440 KRASNOBRÓD		
PROJEKTOWAŁ / KONSTRUKCJA:	mgr inż. TOMASZ NOWIŃSKI	upr. nr LUB/0117/POOK/06	
SPRAWDZIŁ / KONSTRUKCJA:	mgr inż. MICHAŁ CYMIŃSKI	upr. nr LUB/0210/PWOK/09	