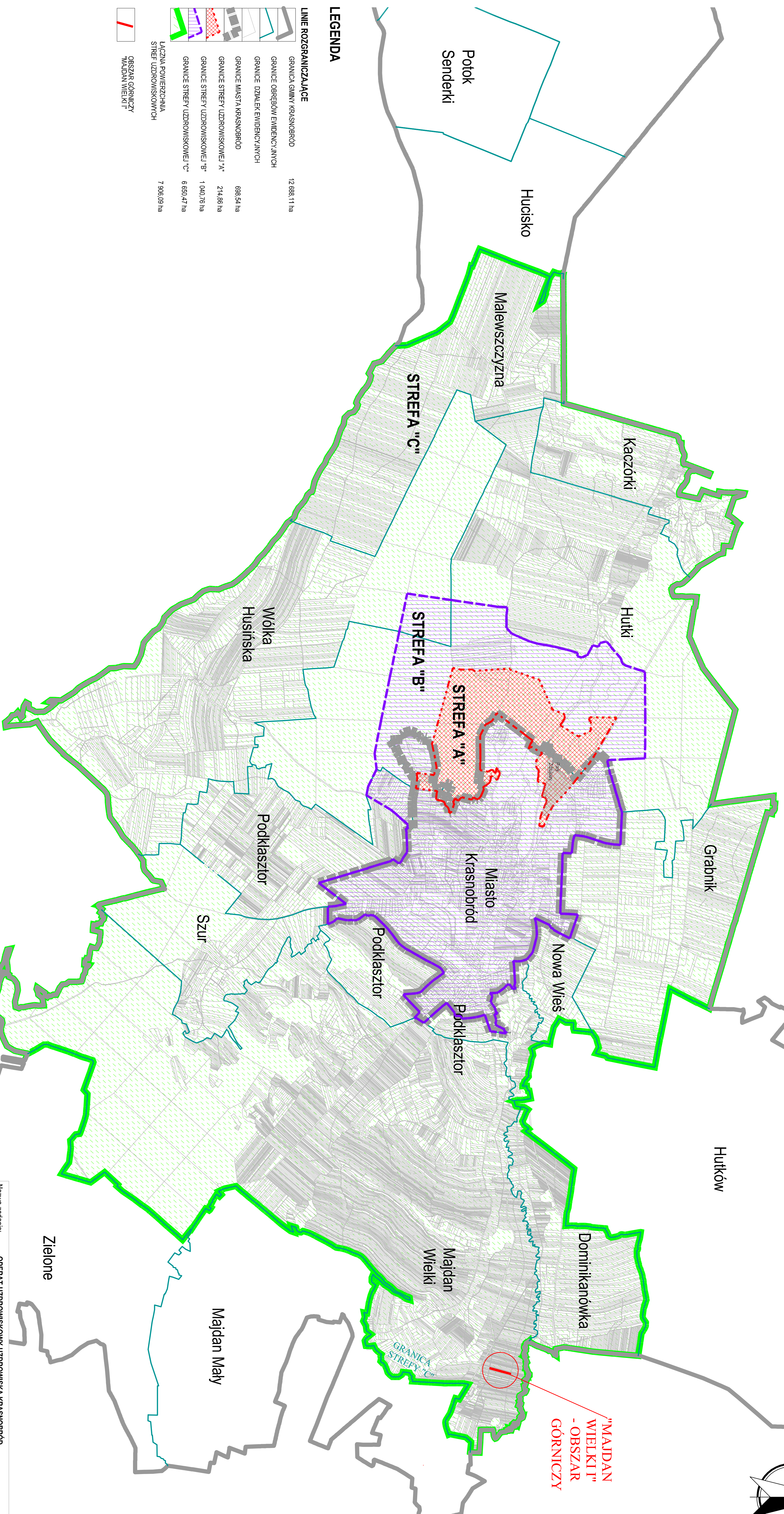
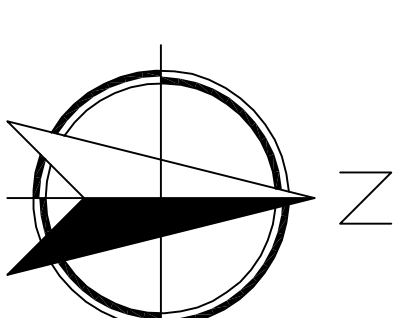
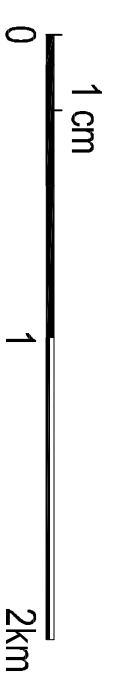


# UZDROWISKO KRASNOBRÓD

3. GRANICE STREF UZDROWISKOWYCH "A", "B" I "C" ORAZ LOKALIZACJA OBSZARU GÓRNICZEGO

skala 1:25 000



## LEGENDA

LINIE ROZGRANICZAJĄCE	
	GRANICA GMINY KRASNOBRÓD 12 888,11 ha
	GRANICE OBRĘBÓW EVIDENCYJNYCH
	GRANICE DZIAŁEK EVIDENCYJNYCH
	GRANICE MIASTA KRASNOBRÓD 698,54 ha
	GRANICE STREFY UZDROWISKOWEJ "A" 214,88 ha
	GRANICE STREFY UZDROWISKOWEJ "B" 1 040,76 ha
	GRANICE STREFY UZDROWISKOWEJ "C" 6 850,47 ha
	ŁĄCZNA POWIERZCHNIA STREF UZDROWISKOWYCH 7 996,09 ha
	OBSZAR GÓRNICZY - OBSZAR GÓRNICZY

Nazwa zadania: **OPERAT UZDROWISKOWY UZDROWISKA KRASNOBRÓD**  
Zleciocodawca: **Gmina Krasnobród**  
Opracowanie: **Bioklimatologia - Pracownia Bioklimatologii i Ergonomii Środowiskowej, Anna Białęczyk**  
Zespół w składzie: **mgr inż. Anna Białęczyk**  
mgr inż. Izabela Głowka-Roman  
Data opracowania: **09/2018 r.**

22-440 Krasnobród, ul. 3 Maja 36, tel. (94) 860 76 91  
www.bioklimatologia.pl, tel. 517 148 840